

# VOTRE CONSEIL DE LUXEMBOURG QUI FAIT QUOI ?

Membres effectifs (par ordre alphabétique)



**François Beff**  
Membre effectif



**Elodie Chantinne**  
Secrétaire et déléguée  
à la Chambre wallonne



**Isabelle Dussart**  
Responsable de la  
Commission de stage



**Géraldine Hausse**  
Vice-Présidente



**Damien Hublet**  
Délégué au Conseil  
national et délégué au  
Comité éditorial



**Julie Roland**  
Déléguée suppléante au  
Conseil national



**Joel Syne**  
Président

Membres suppléants (par ordre alphabétique)



**Filipe De Pimentel  
Teixeira**

Membre suppléant



**Audrey De Smedt**  
Membre suppléant



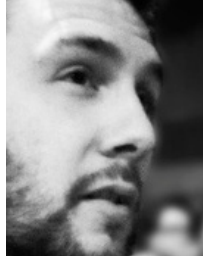
**Fabrice Debertry**  
Membre suppléant



**François Huberty**  
Membre suppléant



**Marie le Clement**  
Responsable  
suppléante de la  
Commission de stage



**Cédric Ricco**  
Délégué suppléant à la  
Chambre wallonne et  
délégué suppléant au  
Comité éditorial



**Sébastien Schmit**  
Membre suppléant