

MODE D'EMPLOI EXÉCUTION DU VOTE

COMMENT VOTER ÉLECTRONIQUEMENT ?

ACCÈS AU SYSTÈME DE VOTE ÉLECTRONIQUE

Copiez l'URL : [https://oa-evoting.be] et collez-la dans la barre d'adresse de votre navigateur (Internet Explorer, Google Chrome, etc.).

AUTHENTIFICATION

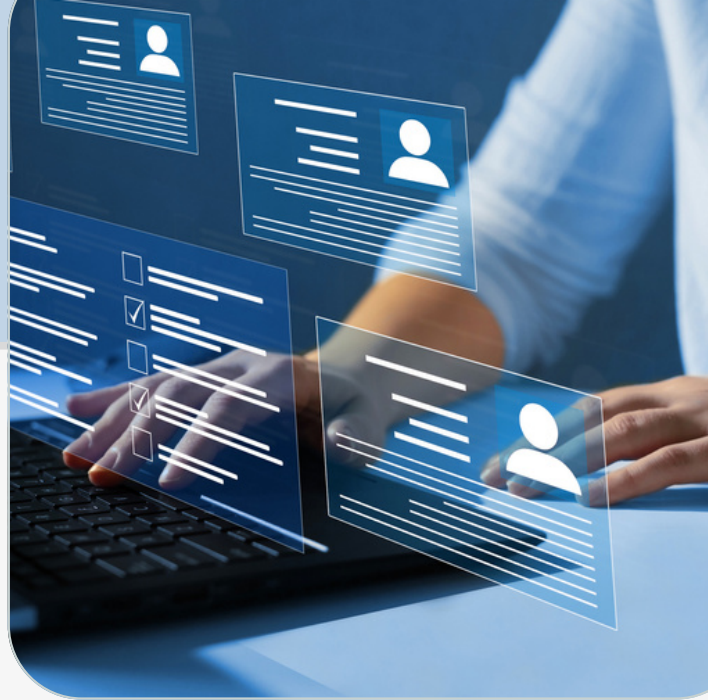
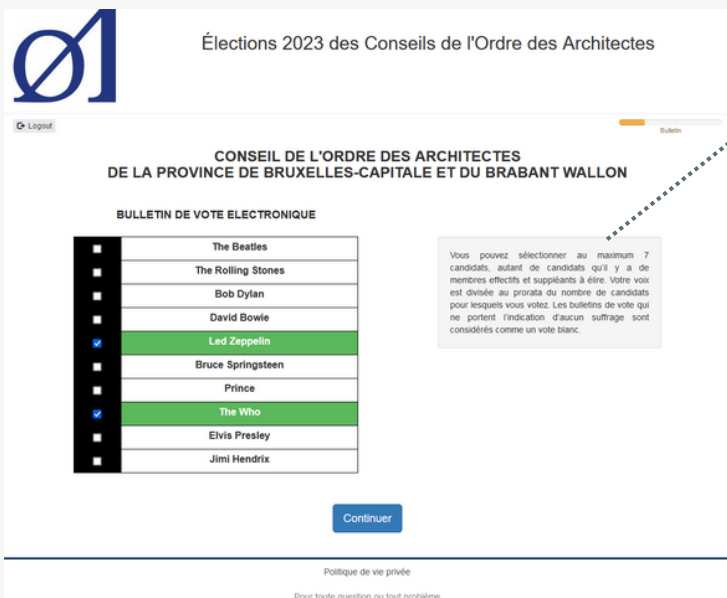
Une fois l'URL ouverte, la page d'accueil s'affiche (Figure 1). Cliquez sur le bouton "Aanmelden - Se connecter - Anmelden".



Vous serez alors redirigé vers le système d'authentification fédéral (CSAM), où vous pourrez utiliser l'eID ou itsme pour prouver votre identité.

BULLETIN DE VOTE

Une fois authentifié, la page affiche le bulletin de vote (Figure 2).



Attention

L'apparence du bulletin de vote varie en fonction de l'appareil que vous utilisez (PC, tablette, smartphone) et/ou de la taille de votre écran. Faites défiler vers le bas si nécessaire pour voir tous les candidats et le bouton "Continuer".

ATTRIBUTION DES SUFFRAGES

Pour attribuer vos suffrages, cliquez sur le candidat de votre choix ou sur la case à côté de son nom. Le nom du candidat sélectionné sera surligné en vert, et la case sera cochée.

Vous pouvez modifier votre vote en cliquant à nouveau sur le candidat ou la case. Pour un vote blanc, ne sélectionnez aucun candidat et cliquez sur "Continuer".

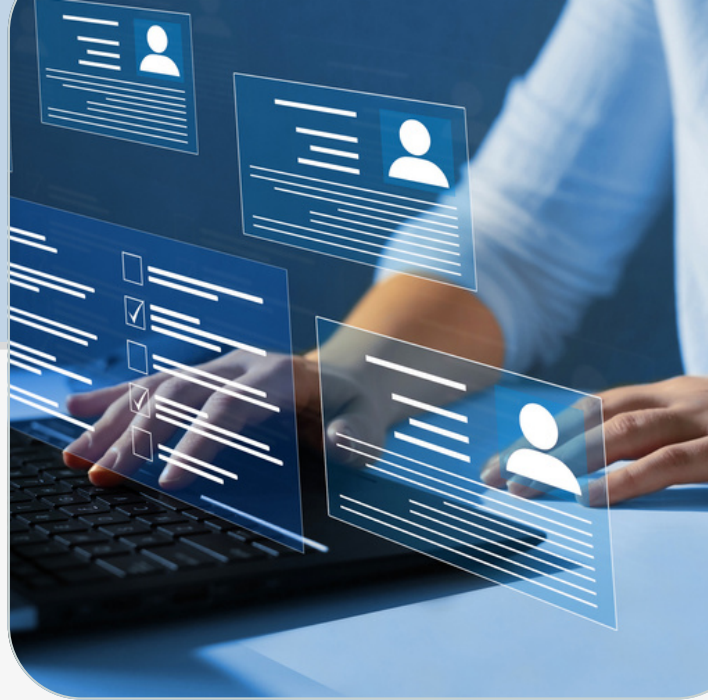
LIMITATION DU NOMBRE DE CANDIDATS

Note : Le système de vote ne permet pas de voter pour plus de 7 candidats.

MODE D'EMPLOI

EXÉCUTION DU VOTE

SUITE



CONFIRMATION

Un écran de confirmation affichera un récapitulatif de vos votes (Figure 3). Si tout est conforme à votre choix, cliquez sur "Confirmer mon choix".



[Figure 3]

MODIFICATION DES SUFFRAGES

Si vous souhaitez modifier vos votes ou si quelque chose ne correspond pas, cliquez sur "Modifier". Vous serez ramené à l'écran du bulletin de vote où vous pourrez apporter des modifications.

CONFIRMATION FINALE

Vous recevez une confirmation que votre vote a bien été enregistré. Vous pouvez imprimer cette confirmation. (Figure 4)



[Figure 4]